

Anti - B-raf

Kráľičia klonálna protilátka

KATALÓGOVÉ ČÍSLO

KONCENTROVANÁ

DB 159-0.1	(100 µl)
DB 159-0.2	(200 µl)
DB 159-0.5	(500 µl)
DB 159-1	(1 ml)

PRIPRAVENÁ NA POUŽITIE (RTU)

DB 159-RTU-7	(7 ml)
DB 159-RTU-15	(15 ml)

SKLADOVANIE A APLIKÁCIA

KONCENTROVANÁ

Skladovanie:	+4°C
Aplikácia:	IHC-P, riedenie 1:100 - 1:200

PRIPRAVENÁ NA POUŽITIE (RTU)

Skladovanie:	+4°C, nezmrazujte!
Aplikácia:	IHC-P, pripravená na použitie

INFORMÁCIE O PRODUKTE

Klon:	G11-G
Pufof:	20 mM Tris-HCl, pH 8.0
Stabilizátor:	20 mg/ml BSA
Konzervačná látka:	0.05% NaN ₃
Špecifita:	ľudský, myšiaci a potkaní antigén
Expirácia:	24 mesiacov odo dňa odoslania
Imunogén:	Peptid derivovaný z ľudského B-raf okolo zvyšku Val-600 (zodpovedá myšaciemu a potkaniu Val 637).

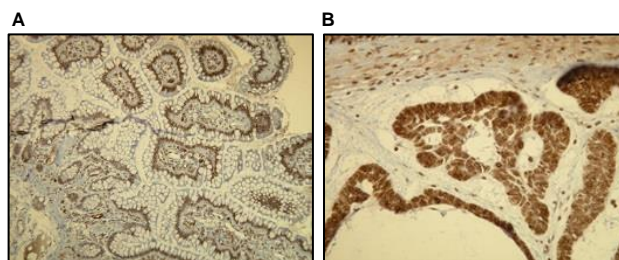
Bunková lokalizácia:	jadro, cytoplazma
Pozitívna kontrola:	tkanivo karcinómu hrubého čreva

Uniprot číslo:	P15056 (ľudský antigén), P28028 (myš), F1M9C3 (potkan)
-----------------------	--

VENTANA PROTOKOL - NÁVOD NA POUŽITIE

ODPORÚČANÝ APLIKAČNÝ PROTOKOL PRE VENTANA BENCHMARK SLIDE STAINING SYSTEM

- Sušenie (Enter).
- Zahriať sklíčka (72°C) a inkubovať po dobu 4 minút. Sušenie.
- Odparafinovanie (Enter).
- Ohriať sklíčka (72°C) zo strednej teploty. Odparafinovanie.
- Predĺžené odparafinovanie (Enter).
- Kondicionovanie buniek (Enter).
- ULTRA kondicionér #2 (Enter).
- Zahriať sklíčka (95°C) a inkubovať po dobu 8 minút (Kondicionér buniek #1; pufof CC1).
- 20 minút pri použití fľaše ULTRA CC1 (Enter).
- 36 minút pri použití fľaše ULTRA CC1 (Enter).
- Titrácia (Enter).
- Ručná aplikácia primárnej protilátky a inkubácia po dobu 36 minút.
- Jadrové farbenie (Enter).
- Aplikovať jednu kvapku Hematoxylin (jadrové farbenie). Zakryť a inkubovať po dobu 8 min.
- Po jadrovom farbení (Enter).
- Aplikovať jednu kvapku bluing reagent (po jadrovom farbení), zakryť a inkubovať po dobu 4 minút.



Jadrová expresia B-raf v epiteliu a stromálnych bunkách normálnej sliznice čreva (A) a v jadrách kožného bazocelulárneho karcinómu a fibroblastoch dermis (B), detekovaná pomocou monošpecifickej protilátky anti-B-raf (DB 159). 4 µm hrubý rez z ľudského tkaniva fixovaného vo formalíne a zaliateho v parafíne, farbený podľa korešpondujúceho protokolu DB Biotech.

UPOZORNENIA

- Pre riedenie koncentrovaných protilátok doporučujeme použiť DB Riediaci roztok primárnej protilátky (katalógové čísla DB D-125, alebo DB D-250), alebo jeho ekvivalent s minimálnym obsahom "protease free BSA" ≥ 1mg/ml. V opačnom prípade nemusí dôjsť k uznaniu reklamácie.
- Pred otvorením skúmavku scentrifugovať.
- Reagencia je určená pre profesionálnu In vitro diagnostiku v laboratóriách.
- Nepoužívajte reagentu po uplynutí doby použiteľnosti.
- Chráňte obsah fľaštičky pred kontamináciou.
- Akákoľvek odchýlka od odporúčaných postupov uvedených v pracovnom protokole môže mať vplyv na konečné výsledky.
- Reagencia obsahuje azid sodný (NaN₃), ktorý je toxický pri vyšších koncentráciách, avšak koncentrácia prítomná v tejto reagentu (0,05%) nie je považovaná za nebezpečnú.
- Likvidácia odpadového materiálu sa musí vykonať podľa platných miestnych predpisov.
- Používajte pri práci ochranné prostriedky a vyvarujte sa kontaktu s očami a pokožkou.